

描く 貼る

裂く

捻る

擦る

塗る

切る

KEIZOKU

表現し続ける九州と四国のアーティストたち



2.27 [wed] - **3.03** [sun]

9:00-18:00

会 場：久留米シティプラザ 展示室 2 (2F)

入場料：無料

主 催：九州障害者アートサポートセンター、NPO 法人まる
助 成：平成 30 年度 障害者芸術文化活動普及支援事業
協 力：障がい者芸術文化活動普及支援センター SCORE (福岡県)
Saga Art Brut Network Center (佐賀県)
こみっとあーと (大分県)
障害者芸術文化活動支援センター@熊本 (熊本県)
藁工ミュージアム (高知県)
徳島県障がい者芸術・文化活動支援センター (徳島県)

KEIZOKU

表現し続ける九州と四国のアーティストたち

障害のある人が芸術文化を享受し、多様な活動を行うことができるように、地域における支援体制を全国に展開し、障害のある人たちの芸術文化活動の振興を図るとともに、自立と社会参加を促進することを目的とした、「障害者芸術文化活動普及支援事業」が行われています。そこでこの度、福岡にある「NPO 法人まる」が中心となり、今までの活動の経験とネットワークを活かして、さらなる九州圏内の広域な支援を目指した「九州障害者アートサポートセンター」を2018年8月に設立いたしました。

そして今回、本事業の一環として「KEIZOKU～表現し続ける九州・四国のアーティストたち～」と題して展覧会を開催する運びとなりました。タイトルの通り、長年に渡り同じ表現を続けている障害のあるアーティストの作品を九州・四国から集め、展示作品から溢れ出す表現力から新たな価値の創造が生まれる場をつくります。

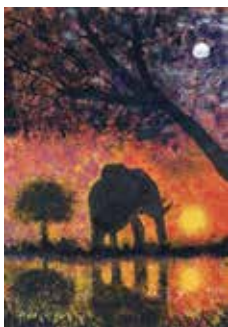
期間中には、アーティストを会場に招いての公開制作やギャラリートークを始め、各地で障害のある人たちの芸術活動をするサポートしている支援センターの紹介も行います。アーティストたちの「描く」「塗る」「貼る」「切る」「擦る」「捻る」「裂く」といった行為の継続から生まれた表現作品はどれも圧巻ですので、ぜひご来場いただき、作品との対話を愉しんでください。

九州障害者アートサポートセンター 樋口龍二

【出展作家】



簗田利博 (福岡県)



大峯直幸 (福岡県)



荒木聖憲 (熊本県)



内田貴裕 (高知県)



岩永真実 (佐賀県)



後藤春枝 (大分県)



藤岡祐機 (熊本県)



長田身延 (高知県)



河野和真 (徳島県)

【関連イベント】

公開制作 (ワイヤーアート)

開催日: 2019年3月2日 (土)

時間: 13:30~16:00

出演作家: 河野和真 (徳島県)

公開制作 (絵画制作)

開催日: 2019年3月3日 (日)

時間: 13:30~16:00

出演作家: 簗田利博 (福岡県)

ギャラリートーク

開催日: 2019年3月2日 (土)、3日 (日)

時間: 13:30~15:30~(1日2回開催)

【会場】

久留米シティプラザ 展示室 2

福岡県久留米市六ツ門 8-1

*会場の地下に大型駐車場 (有料) があります。



【お問い合わせ先】

九州障害者アートサポートセンター〈担当: 樋口、古賀〉

〒815-0041 福岡市南区野間1-16-15-203

TEL: 092-516-0677 FAX: 092-516-0677

E-mail: info@kda-support.org

URL: <http://kda-support.org>